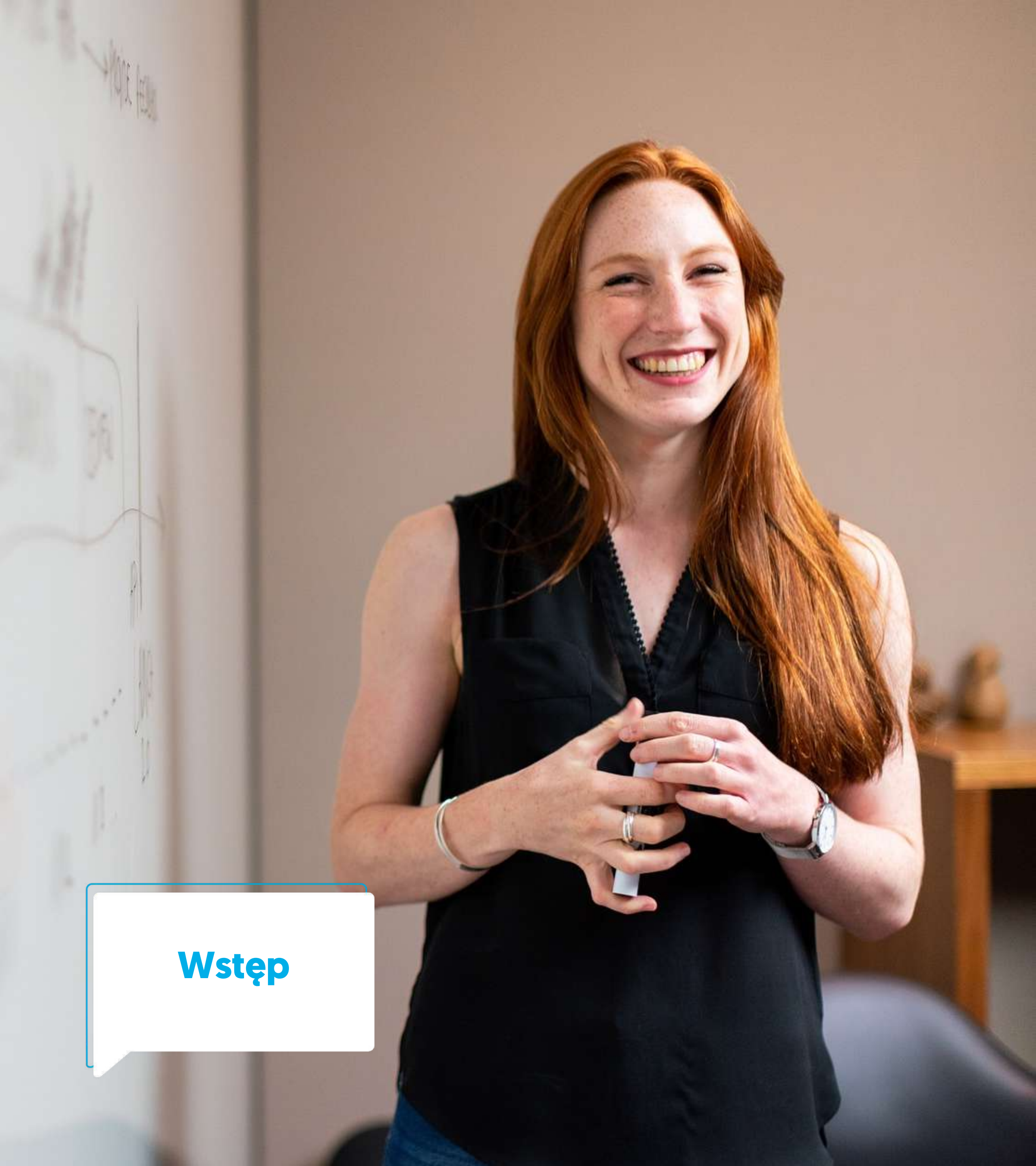




 Asseco Academy

SAFE[®]

Whitepaper



Wstęp

Zwinność jest obecnie jednym z kluczowych sposobów na to, by uzyskać przewagę konkurencyjną i móc efektywnie działać w nowoczesnym świecie cyfrowych technologii oraz ciągłych zmian i turbulencji.

Osiągnięcie **zwinności biznesowej** (Business Agility) w dużej skali jest prawdziwym wyzwaniem przed którym stoją obecne organizacje. Agile na poziomie pojedynczych zespołów zadomowił się już dość dobrze w naszej biznesowej rzeczywistości.

Teraz czas na to, by zdobyć umiejętność działania zwinnego w większych organizacjach. Odpowiedzią na to wyzwanie jest SAFe® - Scaled Agile Framework.

Scaled Agile Framework® (SAFe) to nowoczesne całościowe podejście zwinne oparte na pryncypiach, praktykach i zestawie kluczowych kompetencji świata Lean, Agile i DevOps.

Metoda SAFe oparta jest na doświadczeniach w skalowaniu Agile w dużych i skomplikowanych wdrożeniach.

Scaled Agile Framework® podlega ciągłemu rozwojowi, jest uzupełniana o nowe koncepty w wyniku stosowania w realnych sytuacjach.



10-50%

Szczęśliwszych pracowników



25-75%

Poprawy jakości



20-50%

Wzrostu produktywności



30-75%

Szybsze wprowadzenie produktu

Dlaczego SAFe?®

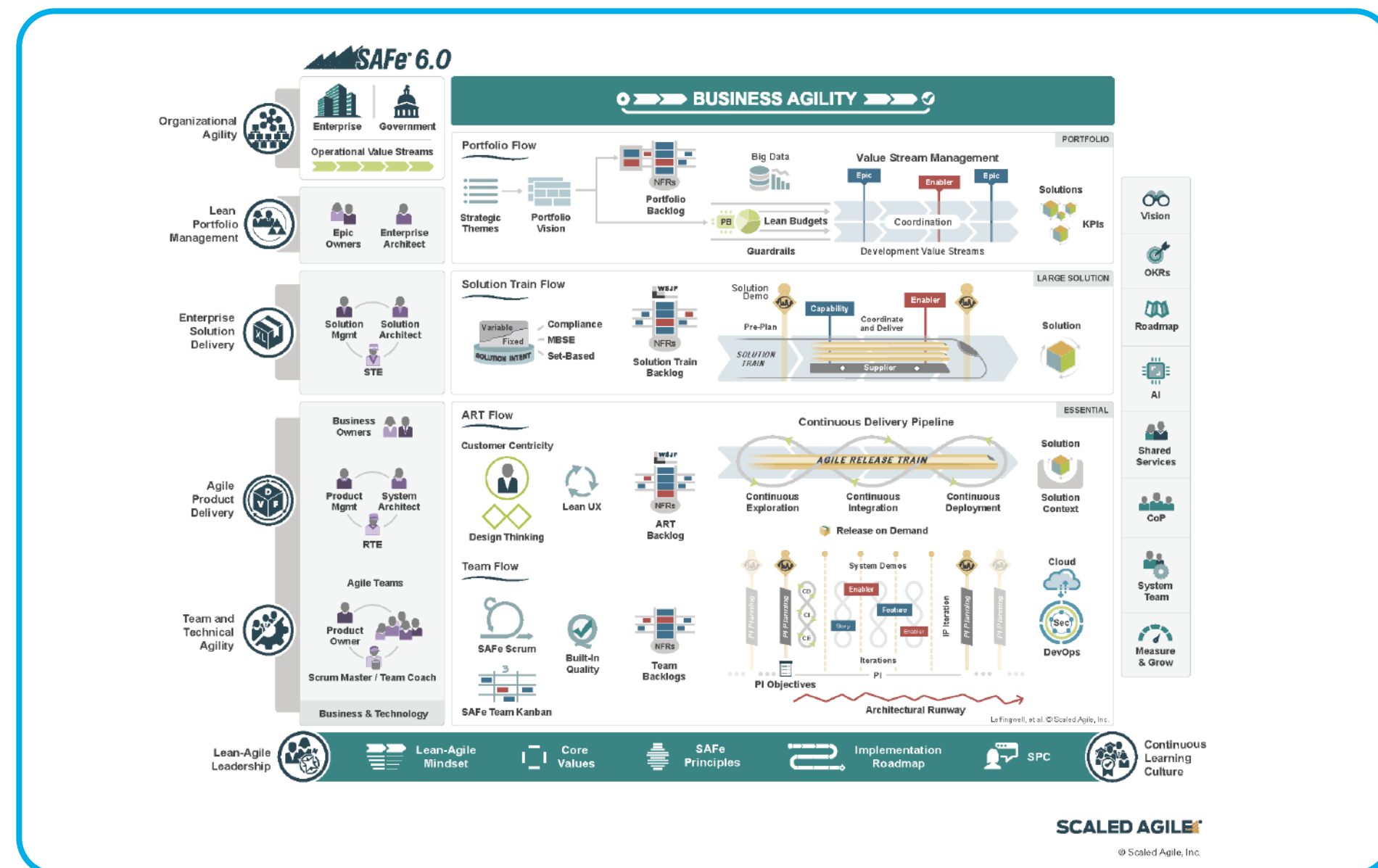


SAFe® Big Picture

SAFe występuje w kilku konfiguracjach [ang. Essential, Large Solution, Portfolio, Full].

Wykorzystanie każdego z wariantów zależy od konkretnych potrzeb, przy czym konfiguracja Essential stanowi podstawę wszystkich pozostałych.

Poniższy schemat przedstawia pełną konfigurację SAFe.

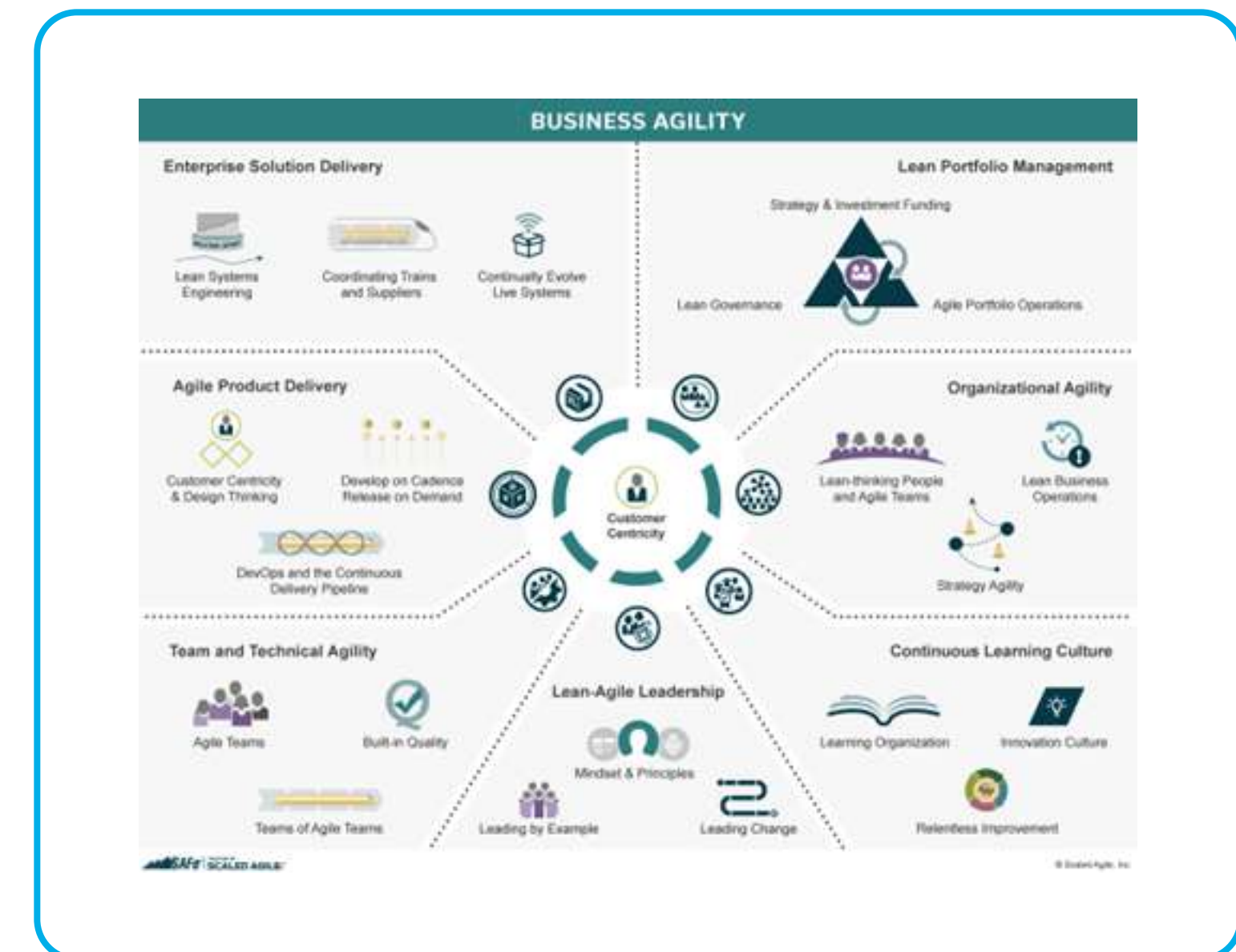


7 kluczowych kompetencji zwinności biznesowej

Jednym z podstawowych elementów charakteryzujących zwinność biznesową w SAFe są kluczowe kompetencje [ang. Core Competencies of Business Agility].

Osiągnięcie każdej z kompetencji oddzielnie daje wartość organizacji, która tę kompetencję posiada. Istotne jest to, że kompetencje te wspierają się wzajemnie i wzmacniają, dlatego warto kompetencje budować we wszystkich siedmiu obszarach równocześnie.

Model kluczowych kompetencji SAFe może stanowić podstawę do oceny bieżącej zwinności biznesowej organizacji oraz być miarą pozwalającą na dalszy rozwój w każdym z obszarów.



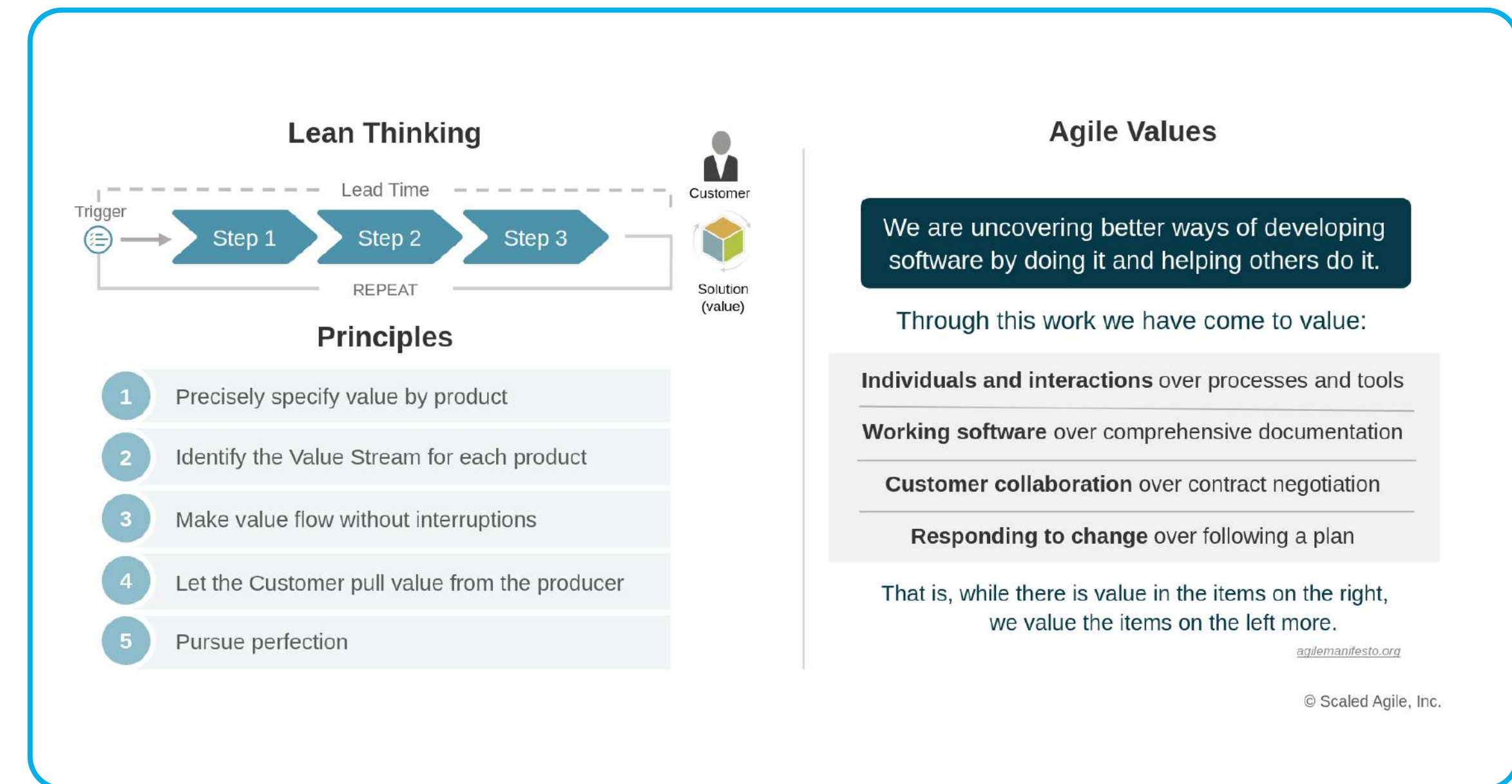
W podejściu zwinnym kluczowym elementem jest odpowiedni sposób myślenia odmienny od podejścia tradycyjnego. W SAFe jest on określany jako **Lean-Agile Mindset** (co można przetłumaczyć jako sposób myślenia zgodny podejściami Lean i Agile).

Nie bez powodu w SAFe podejście to jest zobrazowane w postaci domu z fundamentem, filarami i dachem.



Fundamentem jest przywództwo w stylu **Lean-Agile**.
Podejście to w SAFe oparte jest na dwóch filarach:

- Myśleniu zgodne z Lean (Lean Thinking)
- Wartościach Agile (Agile Values).





Principia SAFe®

SAFe® składa się z dużej ilości różnych praktyk i sposobów działania. Sprawdziły się one w wielu sytuacjach. Jednak może się zdarzyć, że praktyki te nie są wystarczające w jakiejś konkretnej sytuacji lub wymagane jest działanie wykraczające poza opisane w SAFe® praktyki. Wtedy z pomocą mogą przyjść principia. Są one znacznie bardziej ogólne i jako reguły mogą być stosowane w różnych sytuacjach, których nie jesteśmy w stanie a priori przewidzieć.

SAFe® jest oparte o **10 niezmiennych principiów** Lean-Agile.

Principia SAFe® dobrze pasują do całej metody SAFe® stanowiąc dodatkowe praktyczne narzędzie do radzenia sobie w nieprzewidzianych sytuacjach.

Principia te to:

#1 – Take an economic view

[przyjmij ekonomiczny punkt widzenia],

#2 – Apply systems thinking

[zastosuj myślenie systemowe],

#3 – Assume variability; preserve options

[załóż zmienność, zachowaj opcje],

#4 – Build incrementally with fast, integrated learning cycles

[buduj przyrostowo w oparciu o szybkie, zintegrowane cycle uczenia],

#5 – Base milestones on objective evaluation of working systems

[oprzyj kamienie milowe na obiektywnej weryfikacji działającego systemu],

#6 – Visualize and limit WIP, reduce batch sizes, and manage queue lengths

[zwizualizuj i ogranicz WIP, zredukuj wielkość pakietów, zarządzaj długością kolejek],

#7 – Apply cadence, synchronize with cross-domain planning

[zastosuj kadencje, zsynchronizuj się planowaniem międzydomenowym],

#8 – Unlock the intrinsic motivation of knowledge workers

[uwolnij wewnętrzną motywację i wiedzę pracowników],

#9 – Decentralize decision-making

[zdecentralizuj podejmowanie decyzji],

#10 – Organize around value [organizuj wokół wartości]

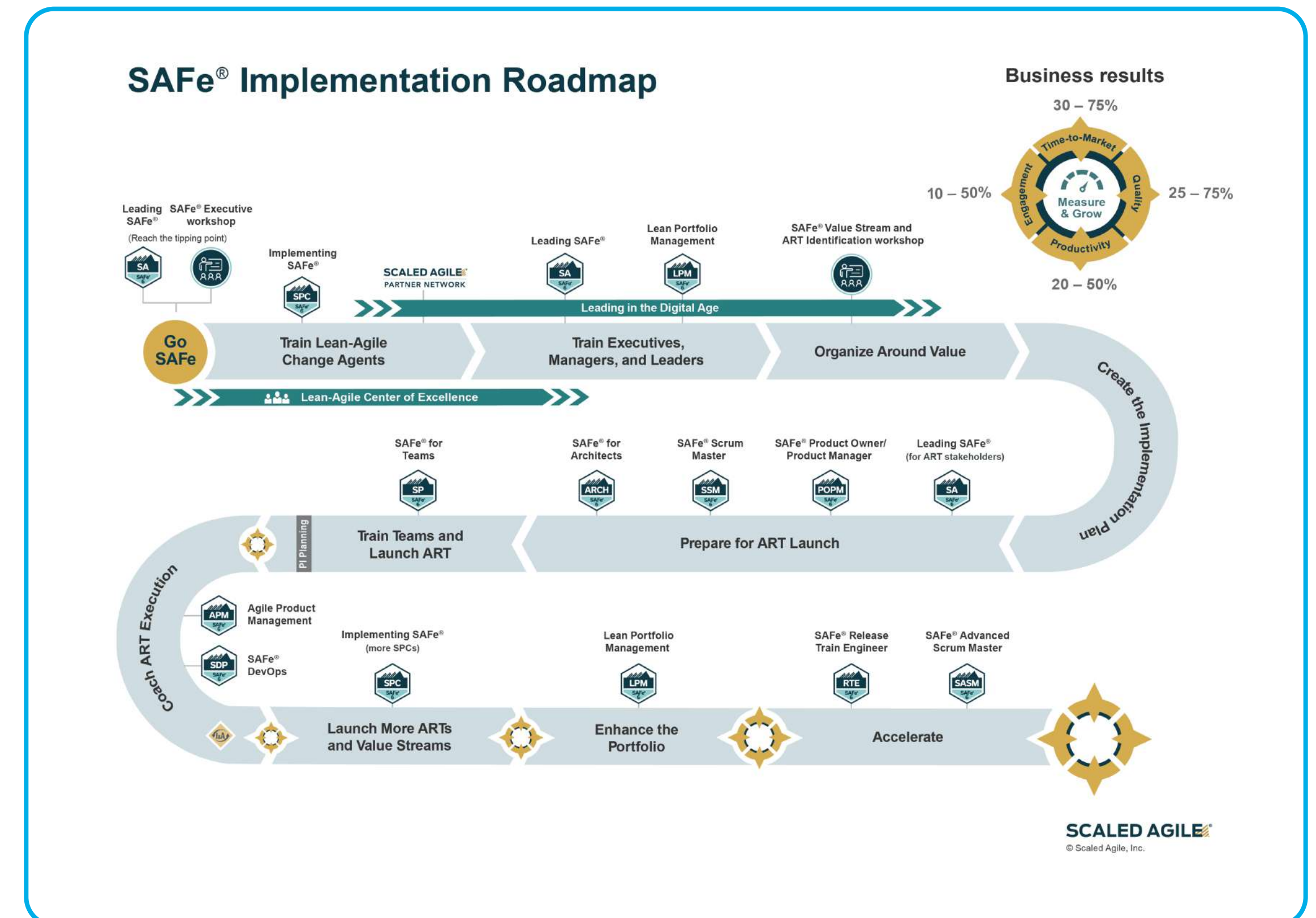
Roadmapa wdrożenia SAFe® (SAFe® Implementation Roadmap)

Stosowanie Agile w skali wymaga dużych zmian w podejściu do realizacji przedsięwzięć. W szczególności oprócz zmian organizacyjnych i procesowych potrzebne są także zmiany kulturowe. Wiadomo, że zmiany kulturowe w organizacji są zwykle trudne do przeprowadzenia, a zmiany kulturowe w dużej organizacji są szczególnie trudne.

Wdrożenie w organizacji podejścia SAFe wymaga realizacji działań na wielu poziomach. Jednocześnie metoda SAFe była już wdrażana w wielu organizacjach i udało się zdobyć doświadczenia z tych wdrożeń. Na bazie tych doświadczeń utworzona została roadmapa takiego wdrożenia, która ma pomóc w sprawnym przeprowadzeniu takiego przedsięwzięcia.

Roadmapa składa się z kroków, które przedstawione są w osobnych artykułach na portalu SAFe. Na roadmapie widać zarówno działania jak i wsparcie szkoleniowe, którego będą wymagać różne role biorące udział w transformacji. Szczegóły można poznać na stronach SAFe.

W transformacji jest kilka kroków, na które warto zwrócić. W szczególności początek takiej transformacji to stworzenie silnej potrzeby zmiany. Dochodzimy do momentu, w którym mówimy: teraz lub nigdy. Do transformacji powinniśmy wtedy przekonać i zaangażować osoby z wyższej kadry zarządzającej w organizacji i zapewnić im odpowiednią wiedzę na temat tego, czym jest SAFe. Dodatkowo przygotowujemy liderów zmian i przygotowujemy do uruchomienia pierwszy ART. Konceptcją, która sprawdziła się w wielu organizacjach jest uruchomienie całego ART, jednocześnie zapewniając uczestnikom szkolenia z SAFe na poziomie zespołów, po którym następuje dwudniowe planowanie pierwszego PI.





Scaled Agile oferuje wiele różnych szkoleń dedykowanych dla różnych ról w organizacji.

Szkolenia SAFe skierowane są m.in. do: Architektów, Kierownictwa wyższego szczebla, Managerów Projektów i liderów zespołów, inżynierów systemowych, Scrum Masterów i członków zespołów.

Dedykowane są one zarówno do osób, które dopiero rozważają zastosowanie podejścia SAFe w organizacji, jak i do organizacji, które podjęły już decyzję o adaptacji standardu.

Wszystkie szkolenia umożliwiają przystąpienie do egzaminu i uzyskanie odpowiedniego certyfikatu.

Asseco Academy posiada tytuł Partnera Scaled Agile i oferuje akredytowane szkolenia SAFe, doradztwo i wsparcie w zwinnych transformacjach organizacji.



Szkolenia SAFe dostępne w Asseco Academy

Leading SAFe



Szkolenie wprowadzające do SAFe. Duży nacisk położony na filozofię SAFe (7 kluczowych kompetencji, szczegółowe omówienie pryncypiów SAFe), sposób pracy w ramach ART oraz wprowadzenie do Lean Portfolio Management. Szkolenie dedykowane dla liderów zmian w organizacji. Szkolenie przygotowuje do egzaminu SAFe Agilist

SAFe for Teams



Szkolenie dedykowane dla członków zespołów, obowiązkowe dla osób pracujących w ramach ART. Wprowadza w podstawowe pojęcia oraz praktyki potrzebne do tego, aby rozpocząć codzienną pracę w ramach iteracji. Szczególny nacisk położony jest na działania realizowane przez członków zespołów. Przygotowuje do egzaminu SAFe Practitioner.

SAFe Scrum Master, SAFe Product Owner/Product Manager



Dwa szkolenia, które przeznaczone są dla ról określonych w nazwach szkoleń. Poza bardzo ogólnym wprowadzeniem do SAFe przybliżają obowiązki związane z pełnieniem danej roli oraz praktyki i codzienną pracę. Przygotowują do egzaminów o tym samym tytule.

Opinie kursantów

“

Komunikatywność,
zaangażowanie,
szeroka wiedza -
także praktyczna

Grzegorz “

“

Wiedza,
poczucie humoru
dyscyplina czasowa

Hubert “

“

Duża wiedza,
kultura osobista,
otwartość na dyskusje

Piotr “

“

Materiały przejrzyste,
zawierają komplet
wiedzy

Joanna “

“

Merytoryka,
interakcja,
use-case'y

Monika “



Mirosław Prywata

SAFe Practice Consultant

“ Każdy kto chce, aby jego organizacja była konkurencyjna na zmiennym rynku i w szybko ewoluującym środowisku podatnym na turbulencje powinien skorzystać ze zwinnego podejścia. Jeśli dodatkowo jego organizacja jest duża lub rozwój produktów wymaga zaangażowania wielu zespołów powinien znaleźć sposób na skalowanie zwinności.

Jeśli nie wiesz jak zacząć stosować Agile w skali to SAFe® może być odpowiedzią na twoje wyzwania. Jest to jedno z najbardziej rozpoznawalnych podejść pozwalających na skalowanie pracy zwinnej na wiele zespołów realizacyjnych.

Wszystkich, którzy są zainteresowani skalowaniem Agile w dużych organizacjach zapraszam na certyfikowane szkolenia SAFe®.

“

Bądź na bieżąco!



[/AssecoAcademy](https://www.facebook.com/AssecoAcademy)



[/asseco-academy](https://www.linkedin.com/company/asseco-academy)